



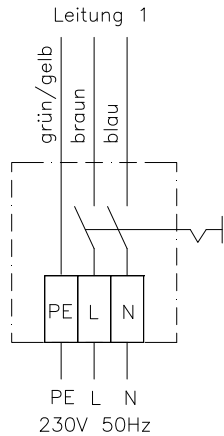
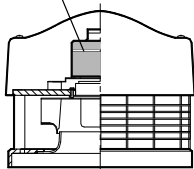
**Hinweise zur Inbetriebnahme**

**MIETZSCH**

Die Ventilatoren VRR160/ALM-EC-DS (*VRE160/ALM-EC-DS*) wurden auf der Basis der bewährten VRR160/ALM (*VRE160/ALM*) entwickelt. Vorzugsweise werden diese Geräte in Anlagen mit veränderlichen Volumenströmen eingesetzt. Für den Einsatz und Betrieb gelten auch alle Festlegungen und Hinweise in der Betriebsanleitung „Dachventilatoren VRR“ („Radialventilatoren VRE / ALM“).

**1. Netzanschluß**

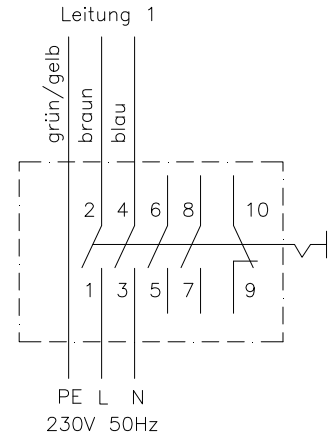
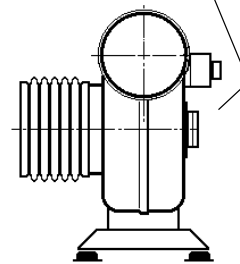
E/A-Schalter und Potenziometer



**Dachventilator VRR**

Die Stromversorgung wird im E/A-Schalter angeschlossen, der sich unter der Ventilatorhaube befindet. Zum Betätigen wird die schwarze Abdeckkappe in der Haube entfernt.

Reparaturschalter und Potenziometer



**Radialventilator VRE**

Die Stromversorgung wird im Reparaturschalter angeschlossen, der am Ventilator montiert ist.

**2. Drehzahlsteuerung mit Potenziometer**

Über ein angebautes Potenziometer (beim Dachventilator unter der Ventilatorhaube) wird die Drehzahl verändert. Die Drehzahl ändert sich etwa proportional mit dem Drehwinkel. Das Potenziometer dient gleichzeitig als Start/Stop-Schalter.

